



SERVICES CULTURE ÉDITIONS
RESSOURCES POUR
L'ÉDUCATION NATIONALE

**Ce document a été numérisé par le CRDP de Clermont-Ferrand
pour la
Base Nationale des Sujets d'Examens de l'enseignement professionnel**

Ce fichier numérique ne peut être reproduit, représenté, adapté ou traduit sans autorisation.

Barème de correction

CANDIDAT N°

C.A.P. FERRONNIER**EP 1 - ÉPREUVE PRATIQUE****Partie EP 1.1 – Étude de fabrication**

Durée : 2 heures - Coefficient : 2

DOSSIER SUJET

Ce dossier contient les documents suivants :

- DS 1 / 3 : Page de garde, mise en situation, barème de correction.

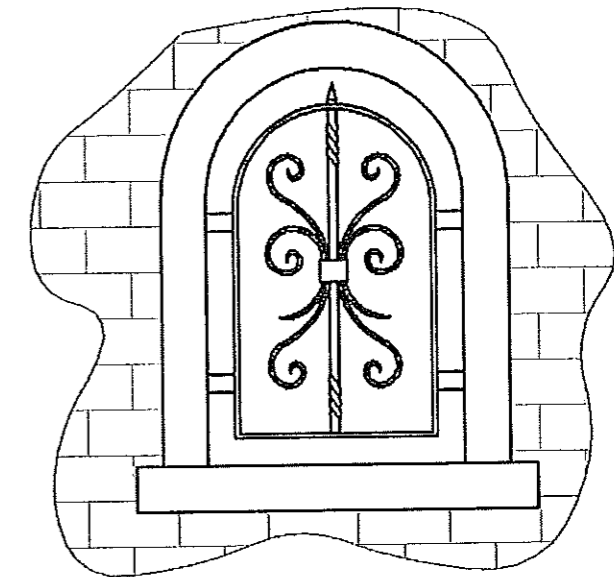
- DS 2 / 3 : Nomenclature, fiche contrat.

- DS 3 / 3 : Plan d'ensemble.

- DR 1 / 3 : Questions de 1 à 4

- DR 2 / 3 : Questions de 5 à 8

- DR 3 / 3 : Gamme de fabrication



Tous les documents seront remis au surveillant à la fin de l'épreuve

	Session 2011	SUJET
C.A.P. FERRONNIER		DS 1 / 3
Épreuve EP1 – Partie EP 1.1 Étude de fabrication	Durée : 2h	Coef. : 2

Questions :

- 1) Longueur développée du repère 1a ? 4 pts.
- 2) Longueur du repère 1b ? 4 pts.
- 3) Longueur du repère 2 ? 4 pts.
- 4) Entourer la bonne réponse (torsades du repère 2) 4 pts.
- 5) Evaluation de temps de réalisation 4 pts.
- 6) Numéroté dans l'ordre les phases de réalisation du repère 2 ... 4 pts.
- 7) Diamètre de perçage du repère 1b ? 4 pts.
- 8). Diamètre de perçage du repère 2 ? 4 pts.
- 9) Gamme de fabrication du repère 1a 8 pts.
- Total 40 pts.**

NOTE / 20

FICHE CONTRAT

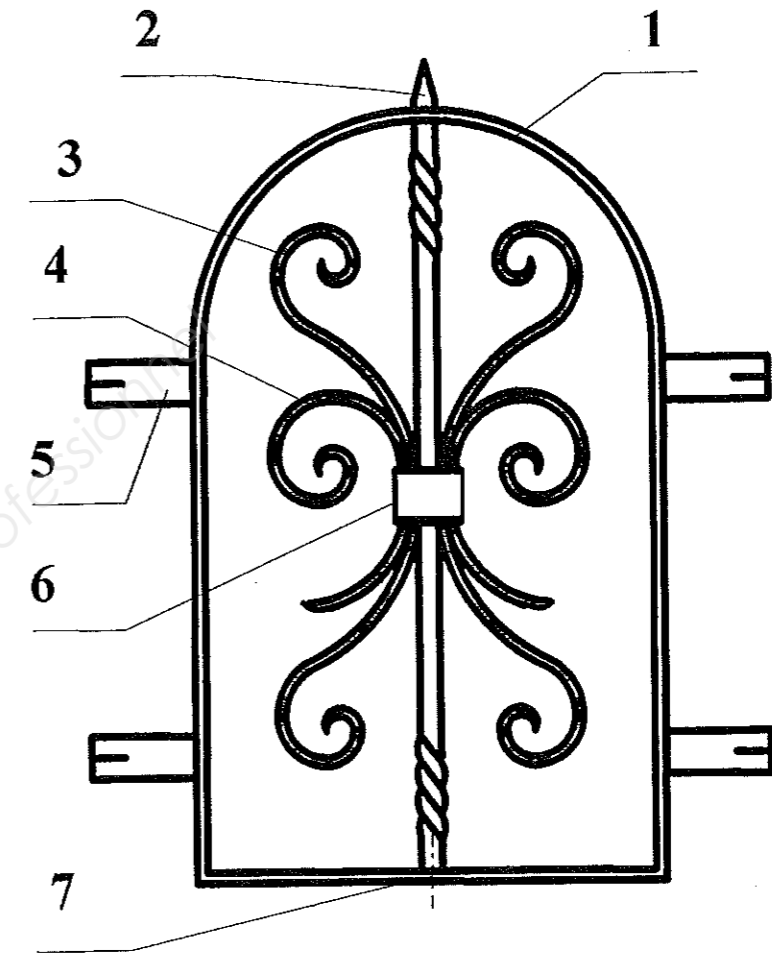
On donne :

Un dossier sujet comprenant :

- Sommaire et barème de correction. DS 1/3
- Nomenclature, fiche contrat. DS 2/3
- Plan d'ensemble. DS 3/3
- Questionnaire 1. DR 1/3
- Questionnaire 2. DR 2/3
- Fiche de gamme de fabrication. DR 3/3

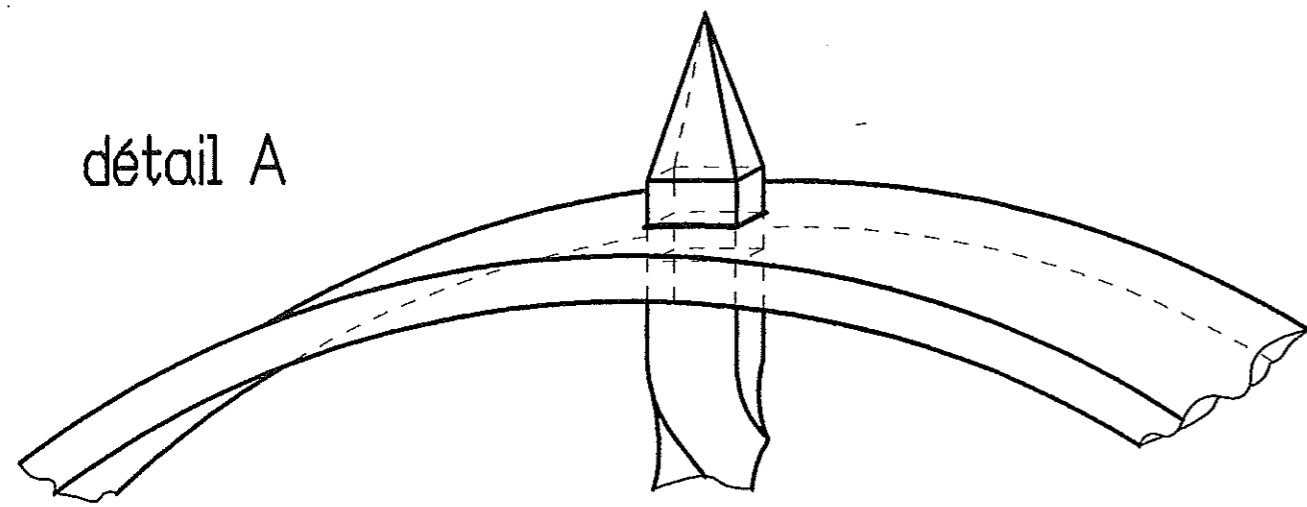
On demande :

- Effectuer les calculs des questions 1 à 3. DR 1/3
- Entourer la bonne réponse de la question 4. DR 1/3
- Evaluer le temps de réalisation des Rep. 2,3,4,5 et 6. DR 2/3
- Numéroté les phases dans le bon ordre DR 2/3
- Choisir le diamètre de perçage adapté (Rep. 1b et 2) DR 2/3
- Compléter la gamme de fabrication. DR 3/3

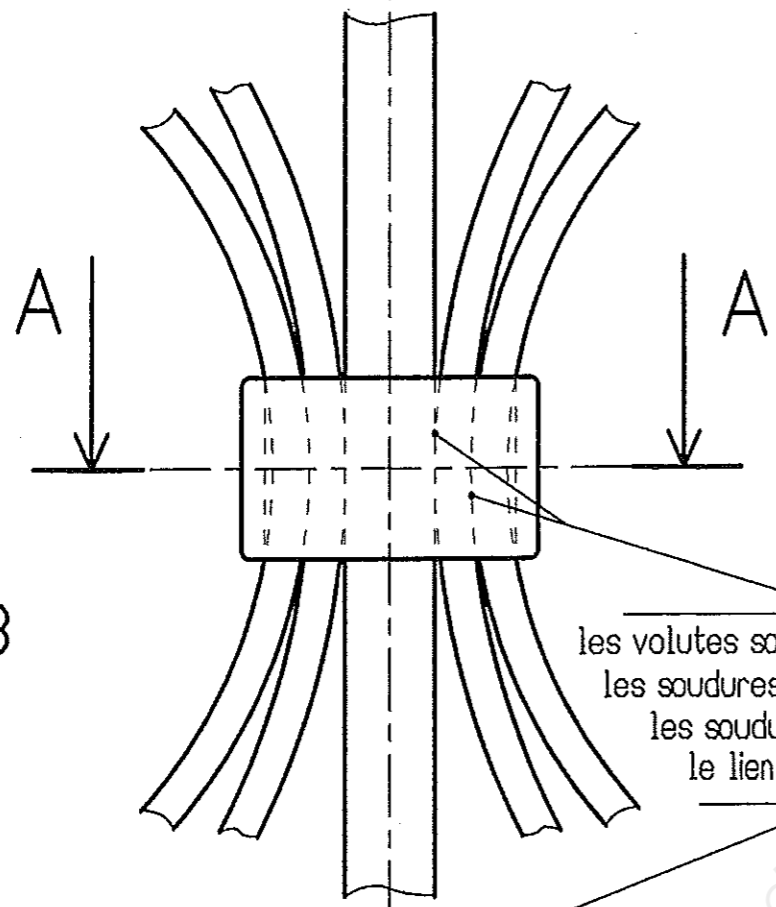


7	1	Vis tête fraisée plate fendue M6-20		
6	1	Lien Plat 40 x 5	S 235	
5	4	Patte de scellement. Plat 40 x 5	S 235	
4	2	Volute en C. Plat 20 x 8	S 235	
3	2	Volute en S. Plat 20 x 8	S 235	
2	1	Barreau. Carré 20	S 235	
1	1	Cadre. Plat 40 x 10	S 235	
REP	NB.	DESIGNATION	MATIERE	OBSERVATION

			Session 2011	SUJET
C.A.P. FERRONNIER				DS 2 / 3
Épreuve EP1 – Partie EP 1.1 Étude de fabrication		Durée : 2h	Coef. : 2	

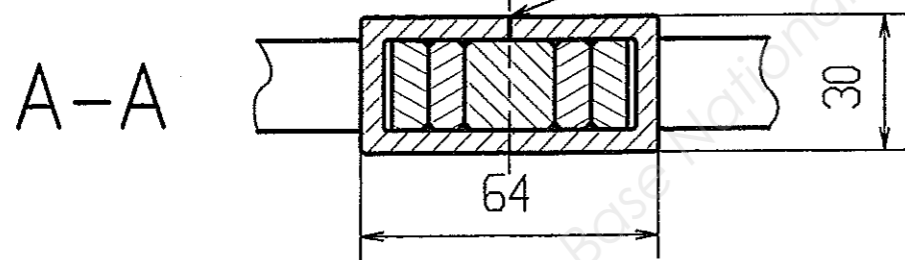


détail A

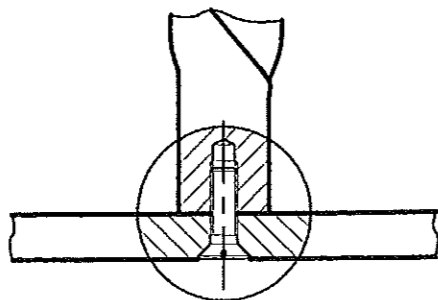


détail B

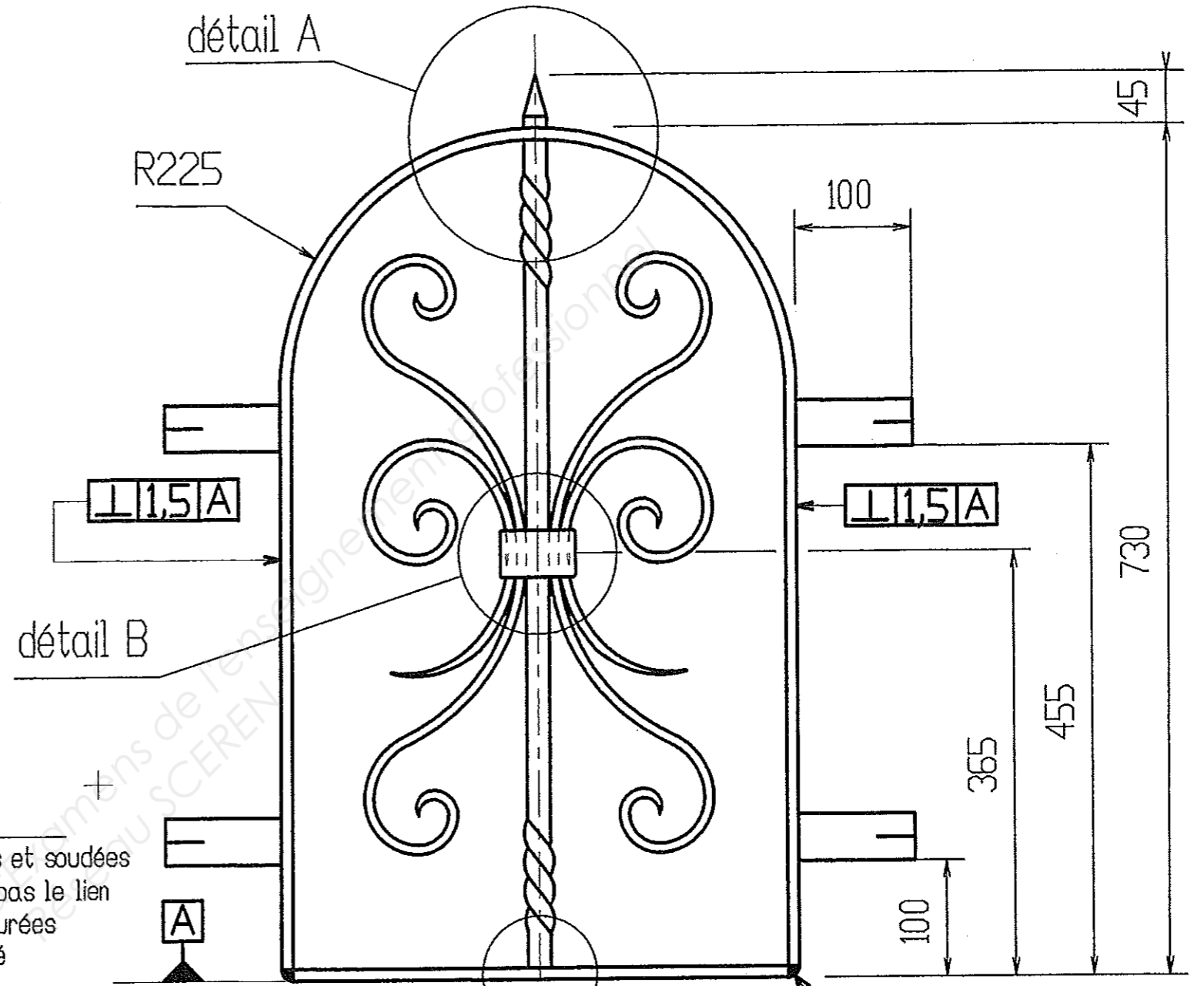
les volutes sont chanfreinées et soudées
 les soudures ne dépassent pas le lien
 les soudures sont affleurées
 le lien n'est pas soudé



A-A



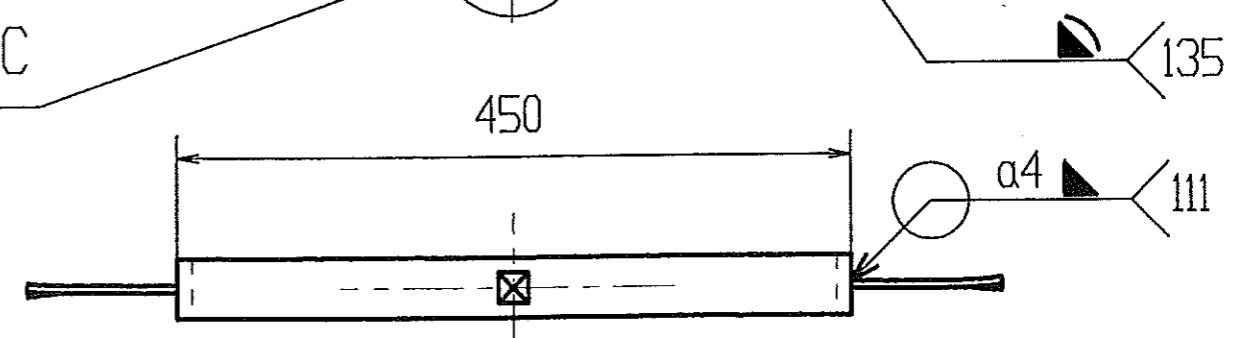
détail C



détail A

détail B

détail C



		Session 2011	SUJET
C.A.P. FERRONNIER			DS 3 / 3
Épreuve EP1 – Partie EP 1.1 Étude de fabrication		Durée : 2h	Coef. : 2